

PROGNOSYS PER I TORBIDIMETRI DELLA SERIE TU5

Elimina gli interventi manutentivi di emergenza.

Prognosis è un sistema di diagnostica predittiva che consente di affrontare la manutenzione con un approccio proattivo, informando tempestivamente l'utente di eventuali problemi imminenti con lo strumento. È possibile sapere con sicurezza se le variazioni delle misure dipendono da alterazioni che riguardano lo strumento o la matrice acquosa.



Indicatore di misura

L'indicatore di misura esegue il monitoraggio dei componenti dello strumento e utilizza queste informazioni per segnalare all'utente la necessità di interventi manutentivi imminenti, prima che le misure diventino inaffidabili.



Indicatore di servizio

L'indicatore di servizio segnala i giorni di funzionamento rimanenti fino al successivo intervento di riparazione o manutenzione sullo strumento.

È il momento di pianificare la manutenzione prima che l'accuratezza delle misure venga compromessa.

MANUTENZIONE RICHIESTA



Indicatore di misura

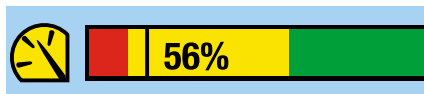
Il livello di torbidità supera il valore massimo di misura dello strumento
Nessuna funzionalità laser
Condizioni della cella inaccettabili
Errore rilevato nello strumento



Indicatore di servizio

Effettuare la manutenzione dello strumento
Il laser deve essere sostituito
L'essiccante deve essere sostituito
È necessario sostituire la spazzola del modulo di pulizia automatica

IN ATTESA DI MANUTENZIONE



Indicatore di misura

Il livello di torbidità è prossimo al valore massimo di calibrazione o di misura dello strumento
La funzionalità laser è ridotta
Il sistema di asciugatura non funziona correttamente
È necessario controllare il livello di pulizia e di condensa nella cella
Il flusso non rientra nell'intervallo previsto
Avviso relativo allo strumento



Indicatore di servizio

Restano 2-7 giorni fino al prossimo intervento di manutenzione (regolabile dall'utente)
Sostituzione del laser imminente
Vita utile dell'essiccante ridotta
La spazzola del modulo di pulizia automatica deve essere sostituita a breve

PERFORMANCE DELLA MANUTENZIONE



Indicatore di misura

Il livello di torbidità rientra nell'intervallo corretto di calibrazione o di misura dello strumento
Il laser funziona come previsto
La cella è pulita
Il sistema di asciugatura funziona correttamente
Il flusso rientra nell'intervallo previsto



Indicatore di servizio

Restano 7-14 giorni fino al prossimo intervento di manutenzione (regolabile dall'utente)
Il laser funziona come previsto
Vita residua dell'essiccante corretta
Il modulo di pulizia automatica funziona correttamente

Molti dei parametri e delle attività segnalati dall'indicatore di misura sono visualizzati anche tramite l'indicatore di servizio nel caso i componenti dello strumento richiedano interventi di manutenzione a breve.



Be Right™