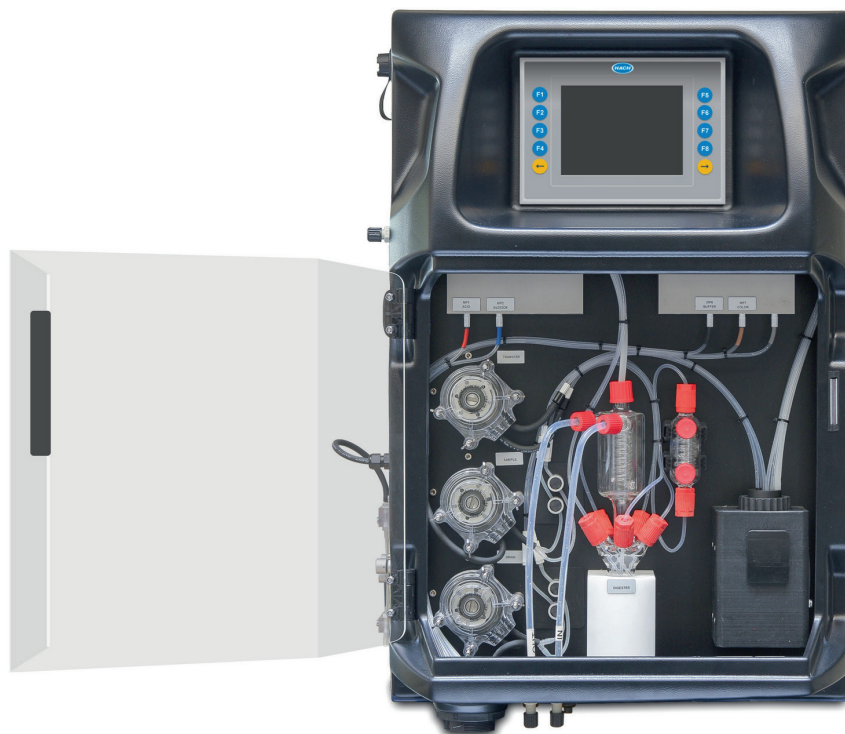


Analizzatore colorimetrico online della serie EZ2000 per alluminio totale

Applicazioni

- Acque reflue
- Acque potabili
- Produzione energia e vapore
- Acque superficiali



Analisi dell'acqua mono e multiparametro per applicazioni industriali e ambientali

Sin dalla loro introduzione nel 2009, gli analizzatori colorimetrici online della serie EZ2000 sono stati utilizzati in centinaia di applicazioni per acque industriali, acque potabili e acque civili. La struttura versatile dell'analizzatore assicura la ripetizione on-line di qualsiasi metodo di analisi chimica di laboratorio per via umida standard con la massima precisione e accuratezza.

Diversamente dalla serie EZ1000, gli analizzatori EZ2000 sono dotati di un'unità interna per la digestione del campione. Questa ulteriore fase prima dell'analisi consente di misurare specie metalliche complessate o non solubili, un comportamento tipico di alcuni metalli nell'acqua potabile o nelle acque naturali.

Gli analizzatori online della serie EZ2000, frutto di un'esperienza pluriennale nel campo delle analisi e di vaste conoscenze applicative nel settore della colorimetria, presentano una struttura accattivante e al tempo resistente, un design compatto e le seguenti caratteristiche:

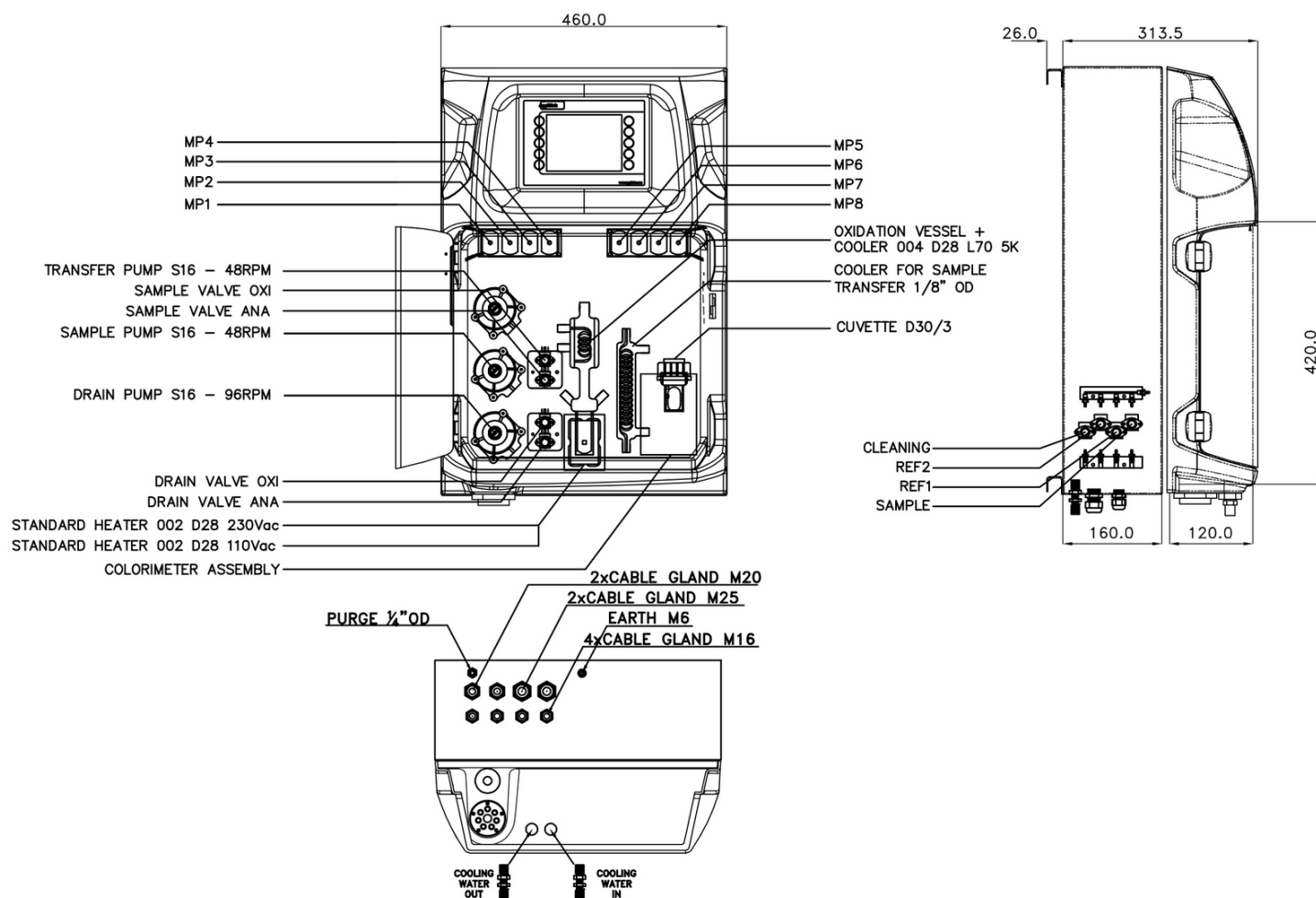
- Prestazioni analitiche eccellenti
- Unità di gestione del campione integrata
- Funzioni automatiche intelligenti
- Controllo e comunicazione mediante Panel PC industriale
- Uscita segnali standard da 4 - 20 mA con elaborazione degli allarmi
- Comunicazione Modbus TCP/IP con connettività Ethernet
- Intervalli di misura più elevati: diluizione interna del campione
- Analisi multi-flusso

Dati Tecnici*

Parametro	Alluminio totale Alluminio Al(III), disciolto
Metodo di misura	Misurazione colorimetrica mediante metodo con violetto di pirocatecolo a 578 nm
Intervallo di misura	0 - 150 µg/L Al
Precisione	Campo di fondo scala superiore al 2% per soluzioni campione standard
Limite di rilevamento	≤ 10 µg/L
Interferenze	Livelli elevati di colore e torbidità causano interferenze. Grassi, olio, proteine, tensioattivi e catrame.
Tempo di analisi	20 min Al totale (diluizione + 5 min) 30 min Al totale e Al(III)
Pulizia automatica	Sì
Taratura	Automatica; a 2 punti; frequenza liberamente programmabile
Validazione	Automatica; frequenza liberamente programmabile
Temperatura ambiente	10 - 30 °C ± 4 °C deviazione a 5 - 95% di umidità relativa (senza condensa)
Requisiti del reagente	Da mantenere tra 10 e 30 °C
Campione: pressione	Da contenitore di troppo pieno esterno
Velocità di flusso del campione	100 - 300 mL/min
Temperatura del campione	10 - 30 °C
Qualità del campione	Dimensione massima particelle 100 µm, < 0,1 g/L; torbidità < 50 NTU
Alimentazione	220 - 240 VCA, 4 A, 50/60 Hz Consumo di corrente max.: 440 VA Altre tensioni disponibili a richiesta
Aria strumentale	Secca e priva di olio, in conformità allo standard di qualità ISA-S7.0.01-1996 per l'aria degli strumenti
Acqua demineralizzata	Per risciacquo e / o diluizione
Scarico	Pressione atmosferica, con sfiato, Ø min. 64 mm
Acqua di raffreddamento	Portata circa 5 L/h; temperatura max. 30 °C, pressione max. 0,5 bar
Connessione di terra	Asta di messa a terra asciutta e pulita con bassa impedenza (< 1 Ohm) e filo di massa da > 2,5 mm ²
Uscite analogiche e funzioni	Uscite 4 - 20 mA attive, carico max. 500 Ohm, standard 1, max. 8 (opzione)
Uscite digitali	Opzionale: RS232, Modbus (TCP/IP, RS485)
Allarme	1 x malfunzionamento, 4 configurabili, max 24 V DC/0,5 A, contatti liberi
Classe di protezione	Cabinet analizzatore: IP55 / Panel PC: IP65
Materiale	Elemento incernierato: ABS termoformato, porta: plexiglass Sezione a parete: acciaio zincato, verniciata a polveri
Dimensioni (H x L x P)	690 mm x 465 mm x 330 mm
Peso	25 kg
Certificazioni	Conformità CE / certificazione UL

*I dati forniti sono soggetti a modifiche senza preavviso

Dimensioni



Massima affidabilità con l'Assistenza Hach

Start-Up / messa in servizio: Avviamento e corso di istruzione per il personale operativo al fine di garantire le migliori prestazioni degli strumenti fin dal primo giorno di utilizzo.

Contratti di Assistenza: Hach offre una ampia gamma di contratti di assistenza che possono essere personalizzati per una massima affidabilità delle analisi e per aumentare i tempi di operatività dello strumento.

Informazioni per l'ordine - Configurazione codici prodotto

Al totale, 0-150 µg/L	EZ2000.99	X	X	X	X	X	2
Al totale / Al(III), 0-150 µg/L	EZ2300.99						
Impostazioni range di misura / opzioni di diluizione							
50% del range standard		C					
Range standard		0					
Diluizione MP interna (fattore 4)		1					
Diluizione MP interna (fattore 10)		3					
Diluizione MP interna (fattore 20) (solo EZ2000)		4					
Personalizzata		Z					
Alimentazione							
220 VCA / 50 Hz			A				
110 VCA / 60 Hz			B				
Personalizzata			Z				
Numero di flussi							
1 flusso				1			
2 flussi				2			
3 flussi				3			
4 flussi				4			
5 flussi				5			
6 flussi				6			
7 flussi				7			
8 flussi				8			
Uscite							
1x mA					1		
2x mA					2		
3x mA					3		
4x mA					4		
5x mA					5		
6x mA					6		
7x mA					7		
8x mA					8		
RS232					A		
Modbus TCP/IP					B		
Modbus RS485					C		
1x mA + Modbus RS485					E		
2x mA + Modbus RS485					F		
3x mA + Modbus RS485					G		
4x mA + Modbus RS485					H		
1x mA + Modbus TCP/IP					I		
2x mA + Modbus TCP/IP					J		
3x mA + Modbus TCP/IP					K		
4x mA + Modbus TCP/IP					L		
Personalizzati / combinati					Z		
Configurazioni speciali							
Nessun adattamento, versione standard						0	
Eventuali adattamenti personalizzati da specificare						S	